

รายงานสถิติเกี่ยวกับการติดตั้งระบบ GPS

ณ วันที่ ๒๓ มกราคม ๒๕๖๑

๑. จำนวนผู้ให้บริการ GPS ที่เชื่อมต่อข้อมูลกับกรมการขนส่งทางบก ๑๔๓ ราย

๒. จำนวนผู้ให้บริการ GPS และจำนวนรุ่น GPS ที่ได้รับการรับรองจากกรม

จำนวนผู้ให้บริการ GPS ที่ได้รับการรับรองจากกรม (ราย)	จำนวนรุ่น GPS ที่ได้รับการรับรองจากกรม (รุ่น)
๑๐๔	๒๗๙

๓. จำนวนรถที่เชื่อมต่อข้อมูลกับศูนย์ GPS

รถโดยสารประจำทาง	รถโดยสารไม่ประจำทาง	รถบรรทุกไม่ประจำทาง	รถบรรทุกส่วนบุคคล	รถอื่นๆ	รวม
๒๑,๑๐๙	๔๙,๑๔๙	๘๘,๒๓๗	๕๖,๓๓๙	๔๒,๕๐๓	๒๕๗,๓๓๗

๔. จำนวนรถที่ต้องติดตั้ง GPS และที่ติดตั้ง GPS แล้ว

ประเภทรถ	จำนวนรถที่ต้องติดตั้ง GPS (คัน)	จำนวนรถที่ติดตั้ง GPS แล้ว (คัน)	รถที่ติดตั้ง GPS แล้ว (ร้อยละ)	ความเร็วเกิน (คัน)	ร้อยละของรถที่ใช้ความเร็วเกิน	ความเร็วสูงสุด (กม./ชม.)	ความเร็วเกินเฉลี่ย (กม./ชม.)
รถโดยสาร							
• ประจำทาง	๒๔,๓๓๒	๑๘,๔๕๓	๗๕.๘๔	๔,๒๒๗	๒๒.๙๑	๑๓๕	๙๖.๐๓
- หมวด ๑	๕,๑๐๗	๔,๑๐๗	๘๐.๔๒				
- หมวด ๒	๘,๘๖๘	๗,๙๕๐	๘๙.๖๕				
- หมวด ๓	๑๐,๓๕๗	๖,๓๙๖	๖๑.๗๖				
• ไม่ประจำทาง	๖๒,๔๙๓	๔๙,๑๔๙	๗๘.๖๕	๓,๙๙๙	๘.๑๔	๑๓๔	๙๗.๐๑
รวมรถโดยสาร	๘๖,๘๒๕	๖๗,๖๐๒	๗๗.๘๖	๘,๒๒๖	๑๒.๑๗		๙๖.๕๑
รถบรรทุก							
• ไม่ประจำทาง	๑๘๑,๘๗๙	๘๘,๒๓๗	๔๘.๕๑	๙๗๑	๑.๑๐	๑๒๙	๙๘.๙๓
• ส่วนบุคคล	๒๗๘,๔๓๑	๕๖,๓๓๙	๒๐.๒๓	๗๙๓	๑.๔๑	๑๒๘	๙๘.๕๑
รวมรถบรรทุก	๔๖๐,๓๑๐	๑๔๔,๕๗๖	๓๑.๔๑	๑,๗๖๔	๑.๒๒		๙๘.๗๐
รวมทั้งหมด	๕๔๘,๑๓๕	๒๑๒,๑๗๘	๓๘.๗๘	๙,๙๙๐	๔.๗๑		๙๖.๘๙

๕. จำนวนรถตู้โดยสารที่ต้องติดตั้ง GPS และที่ติดตั้ง GPS แล้ว

ประเภทรถ	จำนวนรถที่ต้องติดตั้ง GPS (คัน)	จำนวนรถที่ติดตั้ง GPS แล้ว (คัน)	รถที่ติดตั้ง GPS แล้ว (ร้อยละ)	ความเร็วเกิน (คัน)	ร้อยละของรถที่ใช้ความเร็วเกิน	ความเร็วสูงสุด (กม./ชม.)	ความเร็วเกินเฉลี่ย (กม./ชม.)
• ประจำทาง	๑๔,๕๖๐	๑๒,๗๕๑	๘๘.๑๘				
- หมวด ๑	๕,๑๐๗	๔,๑๐๗	๘๐.๔๒				
- หมวด ๒	๕,๖๙๖	๕,๐๕๒	๘๘.๖๙	๑,๕๘๙	๓๑.๕๕	๑๓๑	๙๖.๔๗
- หมวด ๓	๓,๖๕๗	๓,๕๙๒	๙๘.๒๒				
• ไม่ประจำทาง	๒๖,๔๔๗	๑๙,๖๘๑	๗๔.๒๒				
รวมทั้งหมด	๔๑,๐๐๗	๓๒,๔๓๒	๗๙.๒๘				

๖. จำนวนรถพยาบาลที่เชื่อมต่อข้อมูลกับศูนย์ GPS

หน่วย : คัน

รย.๑	รย.๒	รย.๓	รวม
๙๕๑	๑๘๒	๑๕	๑,๑๔๘

รายงานสถิติการกระทำความผิดจากระบบ GPS รถทุกประเภท ทั่วประเทศ

เดือน มกราคม 2561

หน่วย : คัน

วันที่		1 ม.ค.	2 ม.ค.	3 ม.ค.	4 ม.ค.	5 ม.ค.	6 ม.ค.	7 ม.ค.	8 ม.ค.	9 ม.ค.	10 ม.ค.	11 ม.ค.	12 ม.ค.	13 ม.ค.	14 ม.ค.	15 ม.ค.	16 ม.ค.	17 ม.ค.	18 ม.ค.	19 ม.ค.	20 ม.ค.	21 ม.ค.	22 ม.ค.	23 ม.ค.	ค่าเฉลี่ยจำนวนรถ ที่กระทำความผิด	
รถโดยสาร	ประจำทาง	ความเร็วเกิน	4,688	5,642	5,108	4,728	4,724	4,480	4,566	4,425	4,210	3,755	4,180	4,550	4,366	4,702	4,666	4,391	4,188	4,201	4,578	4,252	4,732	4,654	4,227	4,522
		ไม่แสดงตน	5,405	6,657	6,408	5,720	6,026	5,583	5,488	5,494	5,386	5,253	5,309	5,645	5,251	5,306	5,433	5,290	5,196	5,274	5,689	5,483	5,382	5,549	5,293	5,544
		ชั่วโมงการทำงานเกิน	6,259	8,041	6,947	5,668	5,988	5,248	5,430	5,527	4,975	5,202	4,835	4,550	4,724	5,046	5,152	4,295	4,266	4,634	5,511	4,668	4,970	5,293	4,457	5,291
	ไม่ประจำทาง	ความเร็วเกิน	3,617	4,557	4,269	4,169	4,096	4,001	3,662	3,723	3,794	3,433	3,841	4,097	3,948	4,206	4,187	3,983	4,045	4,199	4,506	4,398	4,320	4,169	3,999	4,053
		ไม่แสดงตน	3,580	4,712	5,329	5,653	5,914	5,352	4,407	5,574	5,637	5,826	5,775	6,190	5,312	4,660	5,992	5,649	5,907	6,092	6,834	6,049	5,275	6,036	5,942	5,552
		ชั่วโมงการทำงานเกิน	3,644	4,819	4,127	3,252	3,314	3,156	3,024	2,847	2,628	3,175	2,836	3,107	2,938	3,091	2,880	4,296	2,642	2,886	3,553	3,588	3,363	2,993	2,640	3,252
	ส่วนบุคคล	ความเร็วเกิน	4	5	9	9	9	4	6	6	8	4	6	8	9	5	7	9	4	12	15	9	7	8	11	8
		ไม่แสดงตน	1	0	3	5	14	8	8	14	14	16	13	10	2	3	15	12	15	14	18	12	10	14	18	10
		ชั่วโมงการทำงานเกิน	3	1	3	2	1	3	4	3	4	1	3	4	2	2	2	2	4	2	3	4	2	3	2	3
รถบรรทุก	ไม่ประจำทาง	ความเร็วเกิน	176	254	502	735	784	791	478	752	894	840	937	923	924	574	912	1,048	1,120	1,003	1,056	964	680	918	971	793
		ไม่แสดงตน	3,924	6,167	13,911	20,708	22,911	22,307	14,714	22,794	25,491	25,624	25,532	26,084	23,209	15,259	23,731	25,968	26,685	26,611	26,458	23,889	16,101	24,155	26,101	21,232
		ชั่วโมงการทำงานเกิน	3,670	5,265	10,614	15,997	19,210	19,164	14,406	17,549	21,298	22,378	21,789	21,314	19,378	14,230	17,216	19,853	21,555	22,518	22,577	20,547	15,080	18,265	20,874	17,598
	ส่วนบุคคล	ความเร็วเกิน	95	170	375	581	659	647	541	745	749	613	803	693	803	573	785	806	833	821	832	765	635	745	793	655
		ไม่แสดงตน	920	1,846	5,204	8,208	9,266	9,278	7,113	9,583	10,033	9,662	9,904	10,065	9,655	7,334	10,047	10,443	10,484	10,424	10,454	10,038	7,723	10,016	10,363	8,611
		ชั่วโมงการทำงานเกิน	919	1,585	4,057	6,648	7,783	8,061	6,852	7,939	8,103	7,677	7,698	7,895	7,987	6,641	7,720	7,573	8,152	8,721	8,822	8,703	7,052	8,450	8,292	7,101

รายงานสถิติการทำความผิดจากระบบ GPS รถทุกประเภท ทั่วประเทศ  
เดือน มกราคม 2561

หน่วย : ร้อยละ

วันที่		1 ม.ค.	2 ม.ค.	3 ม.ค.	4 ม.ค.	5 ม.ค.	6 ม.ค.	7 ม.ค.	8 ม.ค.	9 ม.ค.	10 ม.ค.	11 ม.ค.	12 ม.ค.	13 ม.ค.	14 ม.ค.	15 ม.ค.	16 ม.ค.	17 ม.ค.	18 ม.ค.	19 ม.ค.	20 ม.ค.	21 ม.ค.	22 ม.ค.	23 ม.ค.	ค่าเฉลี่ยร้อยละรถ ที่ทำความผิด	
รถโดยสาร	ประจำทาง	ความเร็วเกิน	22.36	26.92	24.37	22.57	22.56	21.29	21.69	21.03	20.00	17.84	19.86	21.59	20.72	22.31	22.13	20.83	19.89	19.93	21.72	20.17	22.44	22.06	20.02	21.49
		ไม่แสดงตน	25.78	31.76	30.57	27.31	28.78	26.53	26.07	26.11	25.59	24.95	25.22	26.79	24.91	25.18	25.76	25.10	24.68	25.03	26.99	26.00	25.52	26.30	25.07	26.34
		ชั่วโมงการทำงานเกิน	29.86	38.36	33.14	27.06	28.60	24.93	25.79	26.27	23.63	24.71	22.97	21.59	22.41	23.95	24.43	20.38	20.26	21.99	26.15	22.14	23.56	25.09	21.11	25.14
	ไม่ประจำทาง	ความเร็วเกิน	7.48	9.43	8.83	8.63	8.48	8.21	7.51	7.64	7.78	7.02	7.85	8.37	8.06	8.59	8.55	8.13	8.25	8.59	9.18	8.95	8.79	8.48	8.14	8.30
		ไม่แสดงตน	7.40	9.75	11.02	11.70	12.25	10.98	9.04	11.43	11.55	11.92	11.80	12.64	10.85	9.52	12.23	11.53	12.05	12.46	13.92	12.32	10.74	12.28	12.09	11.37
		ชั่วโมงการทำงานเกิน	7.54	9.97	8.54	6.73	6.86	6.48	6.20	5.84	5.39	6.50	5.80	6.34	6.00	6.31	5.88	8.77	5.39	5.90	7.24	7.31	6.84	6.09	5.37	6.66
รถบรรทุก	ไม่ประจำทาง	ความเร็วเกิน	0.20	0.29	0.58	0.85	0.90	0.90	0.54	0.86	1.02	0.95	1.06	1.05	1.05	0.65	1.04	1.19	1.27	1.14	1.20	1.09	0.77	1.04	1.10	0.90
		ไม่แสดงตน	4.52	7.10	16.02	23.86	26.39	25.43	16.77	25.97	28.98	29.05	29.01	29.60	26.41	17.41	27.06	29.58	30.34	30.22	29.96	27.04	18.21	27.32	29.58	24.19
		ชั่วโมงการทำงานเกิน	4.22	6.06	12.22	18.44	22.12	21.84	16.41	19.99	24.21	25.37	24.76	24.19	22.05	16.23	19.63	22.61	24.51	25.57	25.57	23.26	17.06	20.66	23.66	20.05
	ส่วนบุคคล	ความเร็วเกิน	0.17	0.30	0.67	1.03	1.17	1.14	0.95	1.31	1.31	1.07	1.41	1.22	1.43	1.03	1.40	1.44	1.49	1.46	1.48	1.36	1.13	1.32	1.41	1.16
		ไม่แสดงตน	1.63	3.28	9.24	14.60	16.50	16.31	12.50	16.84	17.61	16.90	17.43	17.72	17.17	13.13	17.97	18.67	18.71	18.58	18.57	17.83	13.70	17.77	18.39	15.26
		ชั่วโมงการทำงานเกิน	1.63	2.81	7.21	11.83	13.86	14.17	12.04	13.95	14.22	13.43	13.55	13.90	14.20	11.89	13.81	13.54	14.54	15.54	15.67	15.45	12.51	14.99	14.72	12.59
ค่าเฉลี่ยรวมรถทุกประเภท	ความเร็วเกิน	4.04	5.00	4.83	4.81	4.84	4.63	4.31	4.50	4.49	4.01	4.54	4.77	4.69	4.71	4.94	4.78	4.76	4.77	5.11	4.83	4.82	4.88	4.65	4.68	
	ไม่แสดงตน	6.51	9.12	4.83	18.98	20.79	19.83	14.79	20.26	21.67	21.53	21.66	22.32	20.28	15.25	21.15	22.14	22.55	22.60	23.02	21.16	16.04	21.28	22.20	19.13	
	ชั่วโมงการทำงานเกิน	6.82	9.28	14.52	14.87	17.10	16.62	13.85	15.79	17.23	17.85	17.30	17.15	16.35	13.58	15.43	16.84	17.10	18.10	18.84	17.46	14.17	16.28	16.88	15.53	

รายงานสถิติการกระทำความผิดจากระบบ GPS รถทุกประเภท กรุงเทพมหานคร

เดือน มกราคม 2561

หน่วย : คัน

วันที่		1 ม.ค.	2 ม.ค.	3 ม.ค.	4 ม.ค.	5 ม.ค.	6 ม.ค.	7 ม.ค.	8 ม.ค.	9 ม.ค.	10 ม.ค.	11 ม.ค.	12 ม.ค.	13 ม.ค.	14 ม.ค.	15 ม.ค.	16 ม.ค.	17 ม.ค.	18 ม.ค.	19 ม.ค.	20 ม.ค.	21 ม.ค.	22 ม.ค.	23 ม.ค.	ค่าเฉลี่ยจำนวนรถ ที่กระทำความผิด	
รถโดยสาร	ประจำทาง	ความเร็วเกิน	1,143	1,424	1,235	1,114	1,036	975	967	989	929	626	983	986	980	1,139	1,037	1,058	952	944	1,025	879	1,103	1,067	988	1,025
		ไม่แสดงตน	2,441	3,373	3,090	2,662	2,873	2,606	2,565	2,578	2,447	2,327	2,425	2,621	2,430	2,500	2,507	2,454	2,452	2,447	2,677	2,516	2,594	2,587	2,465	2,593
		ชั่วโมงการทำงานเกิน	2,341	3,321	2,864	2,138	2,298	1,834	1,901	2,244	1,954	2,086	1,892	2,081	1,550	1,737	1,992	1,621	1,602	1,797	2,275	1,536	1,694	2,142	1,674	2,025
	ไม่ประจำทาง	ความเร็วเกิน	828	946	847	768	755	715	753	670	689	527	761	775	730	864	794	804	779	777	826	806	872	779	803	777
		ไม่แสดงตน	989	1,398	1,700	1,608	1,703	1,502	1,256	1,623	1,619	1,660	1,631	1,750	1,388	1,266	1,635	1,548	1,713	1,703	1,963	1,687	1,520	1,740	1,671	1,577
		ชั่วโมงการทำงานเกิน	728	1,236	1,231	732	764	638	671	678	618	771	587	673	503	615	549	478	546	519	718	682	698	563	517	683
	ส่วนบุคคล	ความเร็วเกิน	0	2	2	2	0	1	0	2	0	0	1	1	2	1	2	4	2	2	2	2	1	2	0	1
		ไม่แสดงตน	1	0	0	2	4	3	2	6	8	5	8	3	1	2	7	5	5	6	9	4	1	5	6	4
		ชั่วโมงการทำงานเกิน	0	1	0	1	0	0	1	0	0	0	0	0	0	0	0	0	0	0	0	0	0	0	0	0
รถบรรทุก	ไม่ประจำทาง	ความเร็วเกิน	20	43	73	54	52	71	32	58	77	71	82	87	89	46	94	90	108	106	113	73	51	78	104	73
		ไม่แสดงตน	1,284	1,957	5,173	8,035	8,992	8,605	4,539	8,825	10,069	9,994	10,191	10,239	8,983	4,706	9,194	10,202	10,686	10,750	10,631	9,383	5,007	9,593	10,608	8,159
		ชั่วโมงการทำงานเกิน	577	734	1,694	2,792	3,664	3,858	2,205	3,209	4,229	4,715	4,383	4,047	3,687	2,323	2,841	3,496	4,214	4,451	4,616	4,074	2,406	3,294	4,050	3,285
	ส่วนบุคคล	ความเร็วเกิน	7	13	33	30	40	29	27	44	50	37	62	43	59	43	153	50	48	54	43	44	42	58	47	46
		ไม่แสดงตน	167	314	1,068	1,861	2,130	2,144	1,366	2,198	2,393	2,221	2,348	2,434	2,338	1,429	2,287	2,457	2,508	2,474	2,527	2,433	1,601	2,332	2,501	1,980
		ชั่วโมงการทำงานเกิน	63	110	411	767	971	1,009	770	982	1,105	1,021	919	972	1,027	786	870	971	1,021	1,095	1,130	1,157	824	1,017	991	869

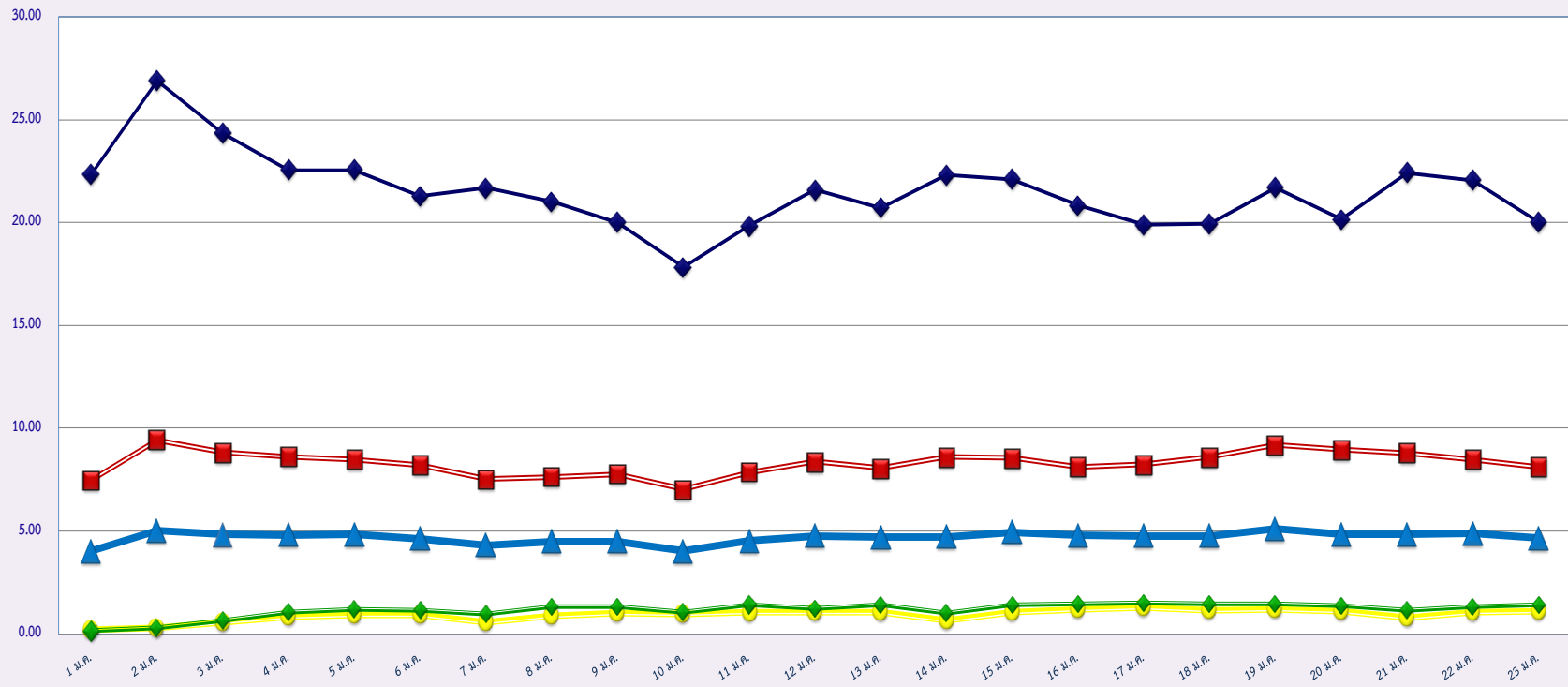
รายงานสถิติความเร็วเกินของรถตู้โดยสารประจำทาง หมวด 2 (ขส.)

ประจำเดือน มกราคม 2561

ส.ส. พื้นที่		วันที่																						
		1 ม.ค.	2 ม.ค.	3 ม.ค.	4 ม.ค.	5 ม.ค.	6 ม.ค.	7 ม.ค.	8 ม.ค.	9 ม.ค.	10 ม.ค.	11 ม.ค.	12 ม.ค.	13 ม.ค.	14 ม.ค.	15 ม.ค.	16 ม.ค.	17 ม.ค.	18 ม.ค.	19 ม.ค.	20 ม.ค.	21 ม.ค.	22 ม.ค.	23 ม.ค.
กรุงเทพมหานคร	จำนวน(คัน)	625	780	551	470	417	477	513	399	365	269	379	376	444	547	395	392	339	355	401	400	565	387	343
	ร้อยละ	12.37	15.44	10.91	9.31	8.26	9.44	10.15	7.90	7.22	5.32	7.51	7.45	8.80	10.84	7.82	7.76	6.72	7.03	7.94	7.92	11.18	7.66	6.79
ทั่วประเทศ	จำนวน(คัน)	1,900	2,303	1,980	1,783	1,824	1,815	1,847	1,784	1,636	1,457	1,652	1,799	1,752	1,926	1,812	1,698	1,601	1,629	1,791	1,702	1,904	1,797	1,589
	ร้อยละ	37.61	45.59	39.20	35.31	36.11	35.91	36.55	35.32	32.37	28.83	32.72	35.63	34.71	38.15	35.89	33.63	31.72	32.26	35.46	33.69	37.68	35.56	31.45

สถิติรถที่มีความเร็วเกินในรถแต่ละประเภท (ร้อยละ)

ร้อยละ

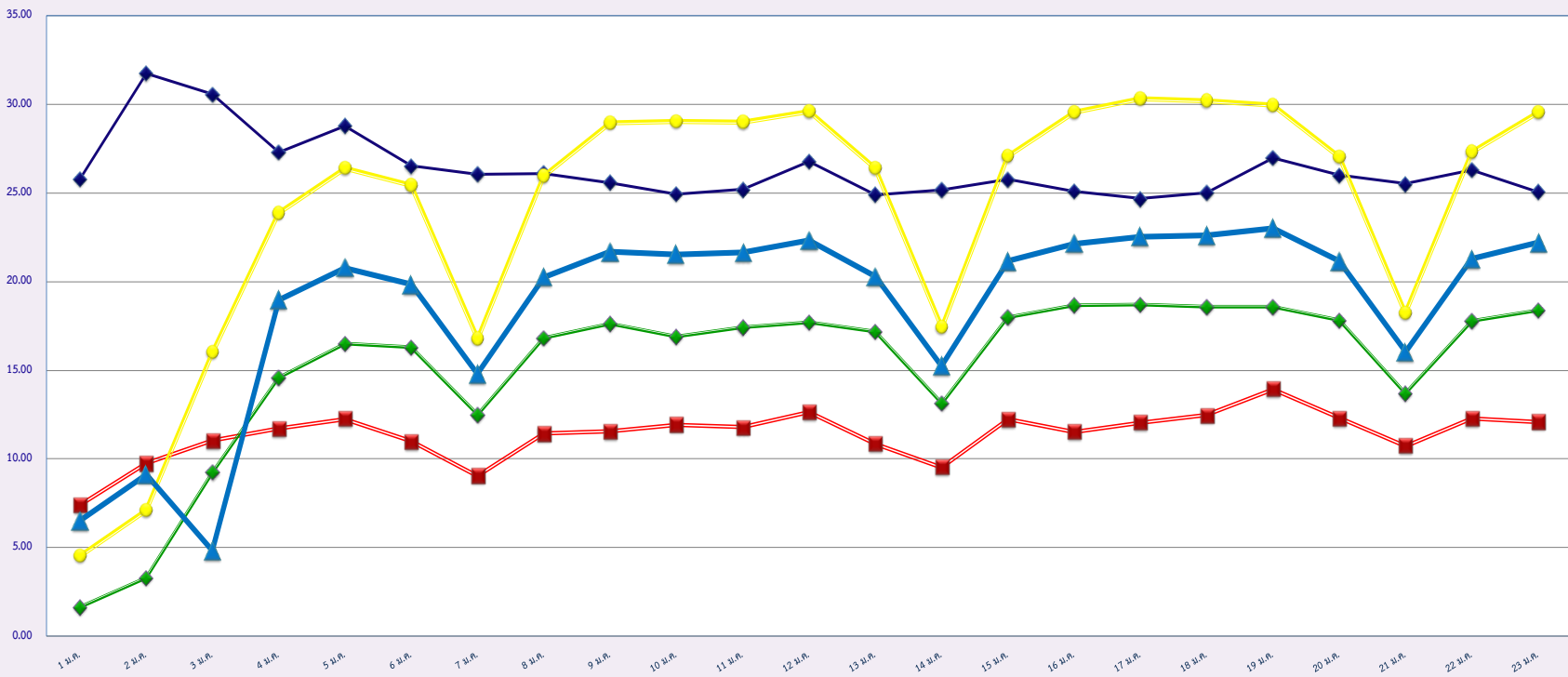


มกราคม 2561

- ◆ รถโดยสารประจำทาง
- รถโดยสารไม่ประจำทาง
- รถบรรทุกไม่ประจำทาง
- ◆ รถบรรทุกส่วนบุคคล
- ▲ ค่าเฉลี่ยร้อยละ

สถิติการไม่แสดงตนของพนักงานขับรถในแต่ละประเภท (ร้อยละ)

ร้อยละ



มกราคม 2561

รถโดยสารประจำทาง

รถโดยสารไม่ประจำทาง

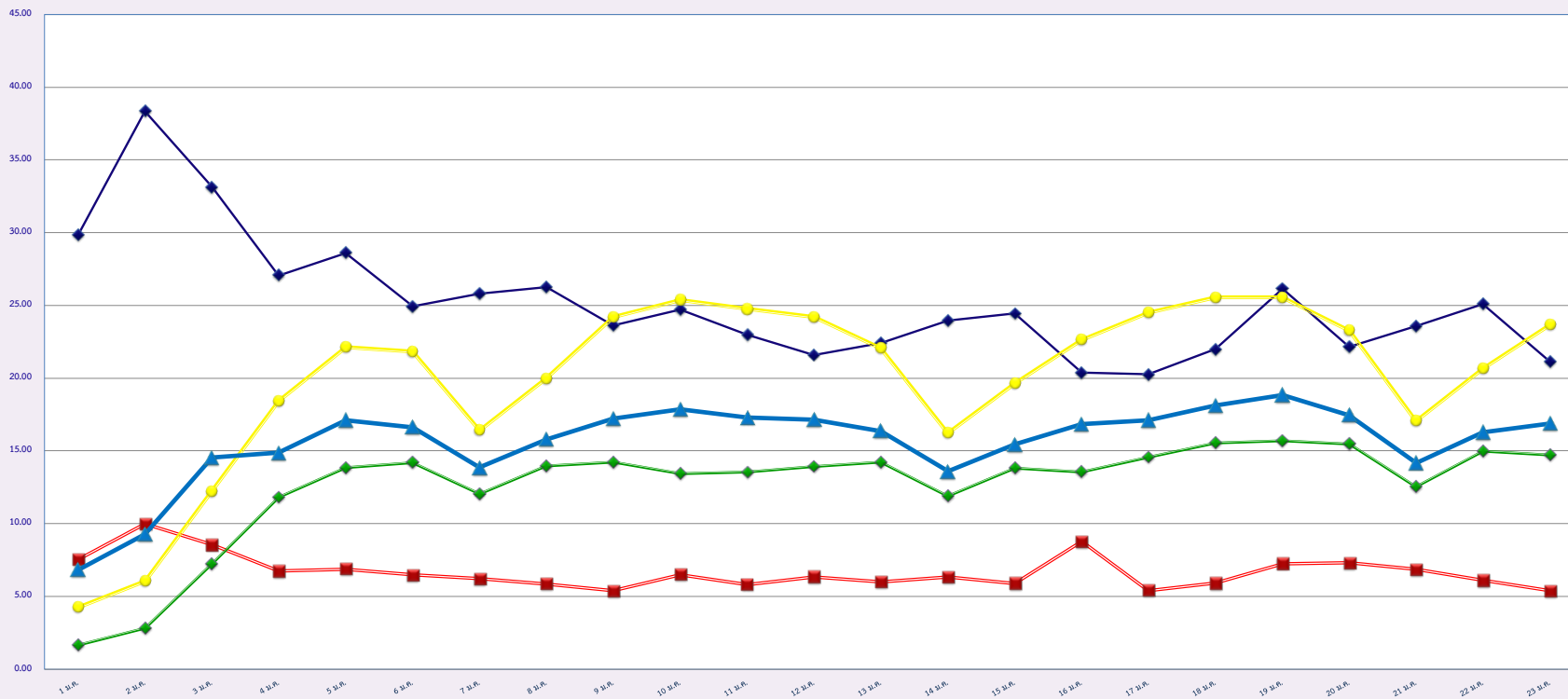
รถบรรทุกไม่ประจำทาง

รถบรรทุกส่วนบุคคล

ค่าเฉลี่ยร้อยละ

สถิติระยะเวลาการทำงานเกินของพนักงานขับรถในแต่ละประเภท (ร้อยละ)

ร้อยละ



มกราคม 2561

รถโดยสารประจำทาง

รถโดยสารไม่ประจำทาง

รถบรรทุกไม่ประจำทาง

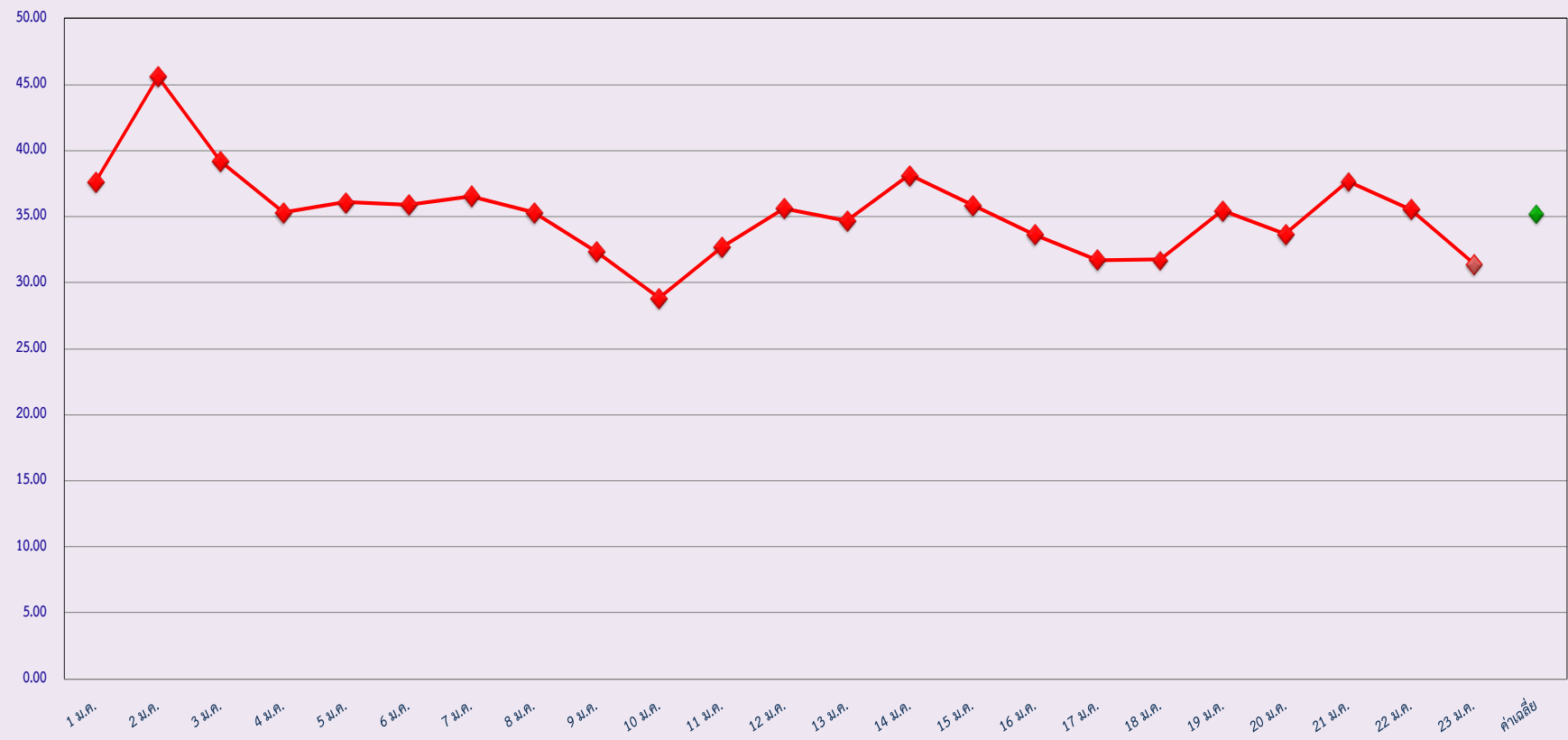
รถบรรทุกส่วนบุคคล

แท็กซี่ร้อยละ



สถิติรถตู้โดยสารประจำทาง หมวด 2(บขส.)ที่มีความเร็วเกิน (ร้อยละ)

ร้อยละ



มกราคม 2561